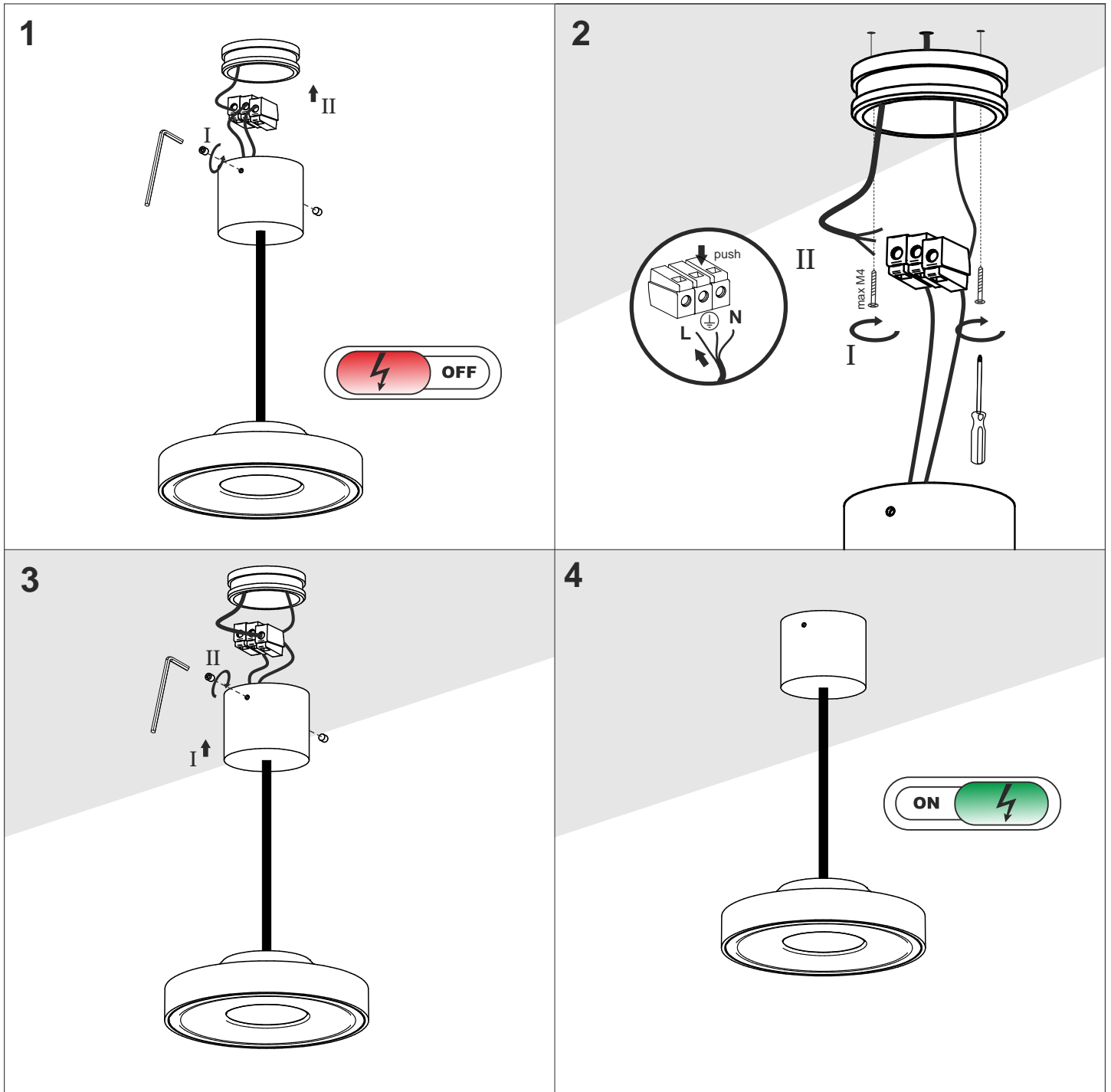


Źródło światła zastosowane w tej oprawie oświetleniowej powinno być wymieniane wyłącznie przez producenta lub jego przedstawiciela serwisowego, lub podobnie wykwalifikowaną osobę.

The light source contained in this luminaire shall only be replaced by the manufacturer or his service agent or a similar qualified person.



# Obja nienia / Explanation / Explications / Erläuterung



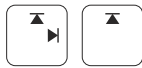
Napi cie zasilaj ce oprawy / Input voltage / Tension d'alimentation du luminaire 12 V / Versorgungsspannung der Leuchte 12 V



Klasa ochronno ci oprawy / Protection class / 1ère classe de protection du luminaire / Schutzklasse I der Leuchte



Klasa szczelno ci oprawy (xx-klasa; np.IP54) / IP rate (xx-class; eg. IP54) / Classe d'étanchéité du luminaire IPxx (xx-classe; ex.IP54) / Schutzart der Leuchte IPxx (xx-Klasse; z.B. IP54)



Mo liwe miejsce monta u lub lokalizacji oprawy / Mounting position / Endroit de montage ou d'emplacement du luminaire / Anbringungs- oder Aufstellungsmöglichkeiten der Leuchte



Oprawa przystosowana do halogenowych ródeł wiatła / Halogen light sources compatible / Luminaire adapté aux sources de luminaire halogènes / Fassung für Halogenlampen



Oprawa przystosowana do fluorescencyjnych ródeł wiatła / Fluorescent light sources compatible / Luminaire adapté aux sources de lumière fluorescentes / Fassung für Leuchtstofflampen



Oprawa przystosowana do ródeł wiatła LED(xy-oprawka) / LED light sources compatible (xy-lampholder) / Luminaire adapté aux sources de lumière LED (xy-Source de lumière) / Fassung für LED-Lampen (xy-Lampenhalter)



ródo wiatła OLED zintegrowane z opraw / Integrated OLED Luminaire / Source de lumière OLED intégrée au luminaire / In der Leuchte integrierte OLED-Lichtquelle



Oprawa ciemnialna w standardzie / Standard dimming system / Système standard de tamiseur du luminaire / Standardmäßiges Dimmungssystem



Opcjonalne ciemnianie oprawy w systemie / Optional dimming system available / Tamiseur du luminaire optionnel dans un système choisi / Optionale Dimmung der Leuchte für das entsprechenden System



Oznaczenie minimalnej odległo ci lampy od o wietlanego obiektu lub powierzchni / Minimum distance permitted to illuminated object / Marquage de la distance minimale de la lumière à partir de la surface éclairée / Kennzeichnung des minimalen Abstand der Lichtquelle vom beleuchteten Objekt



Kierunek wyciecia oprawy / Light output direction / Direction de éclairage du luminaire / Leuchtrichtung der Leuchte



Ostrze enie, ryzyko pora enia pr dem elektrycznym / Caution, risk of electric shock / Avertissement, risque de choc électrique / Vorsicht Stromschlaggefahr

## Schemat / Wiring diagram / Schema / Schaltplan

